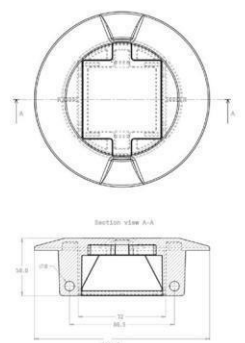
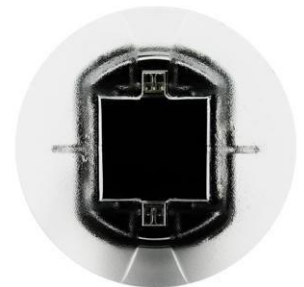




ML-SR-15 SOLAR

- **Dimensiones diámetro / Dimensions diameter:** 144,6 x 50 mm
- **Profundidad de instalación / Embeded:** 50 mm
- **Peso: 0.5Kg/ Weight:** 0.5Kg
- IP68, IK10 60tons.
- **Angulo:** Viewing Angle: 15.º
- **Material:** Policarbonato / **Polycarbonate**
- **Alimentación / Voltage:**
 - **Modo intermitente / Intermittent mode:**
 - 2500h (Battery), 70 (Capacitor)
 - **Modo fijo / Always on mode:**
 - 1000h (Battery), 35 (Capacitor)
- **Leds:**
 - 2 leds (Unidirectional)
 - 2 + 2 leds (Bidireccionales)
- **Funcionamiento / Modes of operation:**
 - Modo intermitente, modo fijo. / **Flashing/ Always on.**



Isometric View

