

ML-SR-I25 SOLAR



CARACTERÍSTICAS TÉCNICAS BALIZA SOLAR ML-SR-I25

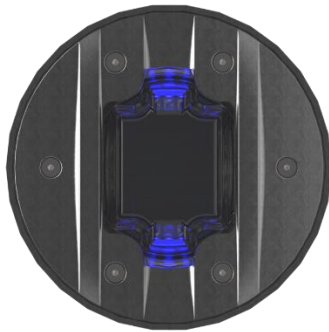
- Uso de tecnología de microcontroladores.
- Apropiado para zonas de tráfico regular y áreas de poca visibilidad.
- Ideal para la delimitación de carreteras, curvas, pasos de peatones, entre otras aplicaciones.
- Elevación de la superficie de la carretera de 10mm.
- Preparado para máquinas quitanieves.
- La tecnología de sellado de uniones sin silicona permite un mantenimiento más rápido y limpio.
- Tecnología de cable anti-capilar para evitar la entrada de agua.
- Modo SLEEP para evitar la descarga durante el almacenamiento/transporte.
- Sincronización de parpadeo por tecnología GPS.
- Brillo constante durante todo el periodo de funcionamiento.
- Protección contra la descarga profunda de las baterías/capacitores.
- Módulo solar fotovoltaico de alto rendimiento.
- Almacenamiento de energía en supercondensadores o baterías.
- Sistema prismático interno.
- Hasta 1Km de distancia de visibilidad gracias a los LEDs de alta intensidad.

MODOS DE FUNCIONAMIENTO

Siempre encendido o intermitente

CONFIGURACIÓN DE LOS LEDS

Unidireccional o bidireccional



CARACTERÍSTICAS ELÉCTRICAS

Fuente de alimentación: Batería o Supercondensador
Temperatura de trabajo: -25 °C a +85°C

CARACTERÍSTICAS ÓPTICAS

Cantidad de LEDs: 3 LEDs (unidireccionales), 6 LEDs (bidireccionales)
Tipo de LEDs: 5mm
Color de los LEDs: Blanco, Blanco cálido, Rojo, Ámbar, Verde, Azul
Ángulo de visión de los LEDs: 15.º

CARACTERÍSTICAS MECÁNICAS

Dimensiones: Ø160 x 57 mm
Material: Acero inoxidable, aluminio, policarbonato
Índice de protección: IP68 e IK10

