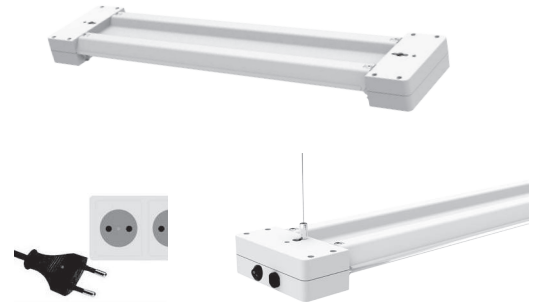
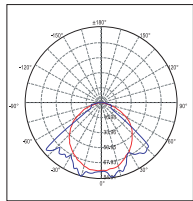


Luminaria Grow Light Lineal

Estas lámparas se caracterizan por la emisión de luz en los espectros electromagnéticos azul y rojo, con longitudes de onda de 450nm y 655nm respectivamente. Con una sencilla instalación, es la elección perfecta para favorecer la formación de raíces, el crecimiento de plantas y la floración.

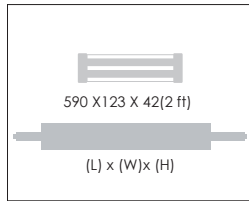


FOTOMETRÍA



(cd/klm)

DIMENSIONES



(mm)



Código de Producto	Voltaje	Temperatura	Potencia	Lumen	Regulable	Ángulo	Vida Útil
00401760550A	230V	1100K	19W	25µmol/s	No	110°	25,000h